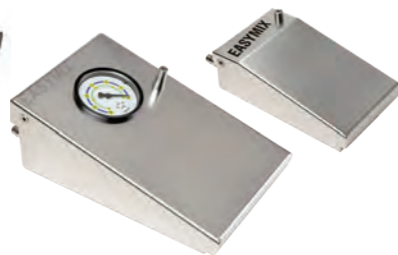


EASYMIX® Einmalartikel (single-use, steril)	Menge	Art.-Nr.
EASYMIX® pro single Mischsystem (inkl. Schnorchel ø 11 mm, Länge 195 mm)	1	02-0305
Schnorchel slim (ø 8 mm, Länge 160 mm)	1	02-0104
Schnorchel revision (ø 13 mm, Länge 270 mm)	1	02-0105



EASYMIX® wiederverwendbares Zubehör	Menge	Art.-Nr.
EASYMIX® Zementpistole	1	02-0504-04
EASYMIX® Vakuumpumpe I	1	02-0401
EASYMIX® Vakuumpumpe II mit Anzeige	1	02-0201
Schlauch für Vakuumpumpe 5 m, Wandanschluss Medap	1	02-0205
Schlauch für Vakuumpumpe 5 m, Wandanschluss Dräger	1	02-0206
Schlauch für Vakuumpumpe 5 m, ohne Wandanschluss	1	02-0202



Referenzen

- [1] Walenkamp, G.H. and Murray, D.W. (2001) **Bone Cements and Cementing Technique**, Springer Verlag, Heidelberg.
- [2] Horas, U., Seidel, P. and Heiss, C. (2002) **Vakuummischsysteme zur Knochenzementfertigstellung: ein Vergleich unterschiedlicher Systeme**. Zeitschrift für Orthopädie und ihre Grenzgebiete, 140, 603-610.



OSARTIS GmbH

Auf der Beune 101, 64839 Münster, Germany
 Niederlassung: Lagerstraße 11-15, 64807 Dieburg, Germany
 phone +49 (0) 6071 - 929 0 e-mail info@osartis.de
 fax +49 (0) 6071 - 929 100 web www.osartis.de

141-2310-01 / 032021

EASYMIX® pro

Steriles Einweg-Vakuum-Mischsystem mit wiederverwendbarem Zubehör



EASYMIX® pro

Das **EASYMIX® pro** Mischsystem ist ein steriles Einweg-Vakuum-Mischsystem für das sichere Anmischen von PMMA-Knochenzementen. Die Vakuummischtechnik verringert die Porosität des Zementes. Die verringerte Porosität führt zu einer Zunahme der Festigkeit des Zementes.

Das EASYMIX® pro Vakuum-Mischsystem ist für Misch- und Applikationsprozesse von PMMA-Knochenzementen vorgesehen, die für Vakuum-Mischsysteme zugelassen sind.

Produktdesign

Der innovative Schließmechanismus von EASYMIX® pro gewährleistet eine optimale und einfache Handhabung, ohne das Mischergebnis zu beeinträchtigen.

- Der Verschluss mit Haltering muss beim Aufsetzen nicht in eine bestimmte Positionierung zur Kartusche ausgerichtet werden und lässt sich mit wenig Kraft einrasten.
- Nach dem Mischvorgang wird der Mischstab abgebrochen und es kann sofort mit der Zementapplikation begonnen werden.

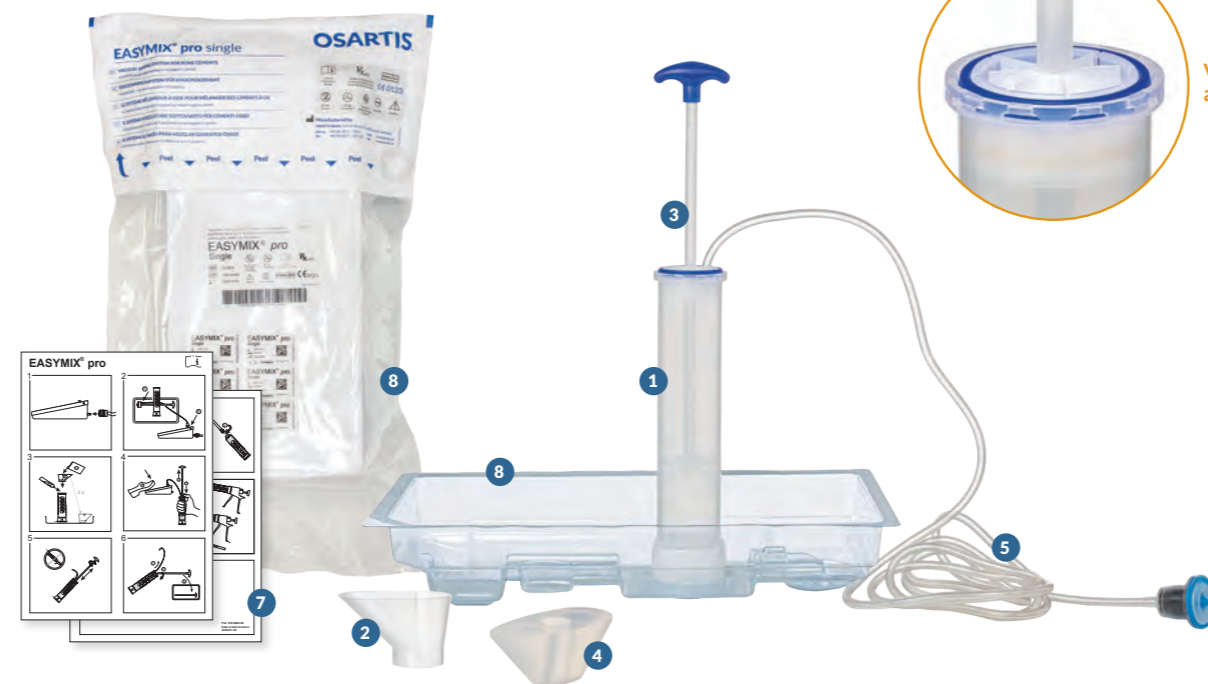
Komponenten

Das EASYMIX® System besteht aus der EASYMIX® Vakuumpumpe, der EASYMIX® Zementpistole und dem EASYMIX® pro Kartuschenset (single-use). Die Pumpen und die Zementpistolen sind wiederverwendbar.

EASYMIX® pro

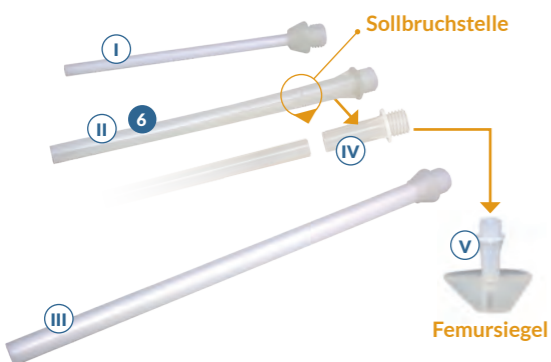
Ein Set enthält:

- 1 Mischkartusche (geeignet für 40 bis 80 g Knochenzement) inkl. Kartuschenboden
- 2 Trichter
- 3 Verschluss bestehend aus Kolben mit Haltering und Mischstab
- 4 Femursiegel
- 5 Schlauch zur Verbindung mit der Vakuumpumpe
- 6 Schnorchel (ø 11 mm, Länge 195 mm)
- 7 Mischanleitung
- 8 Alles in einem Blister und einer Breatherbag steril verpackt



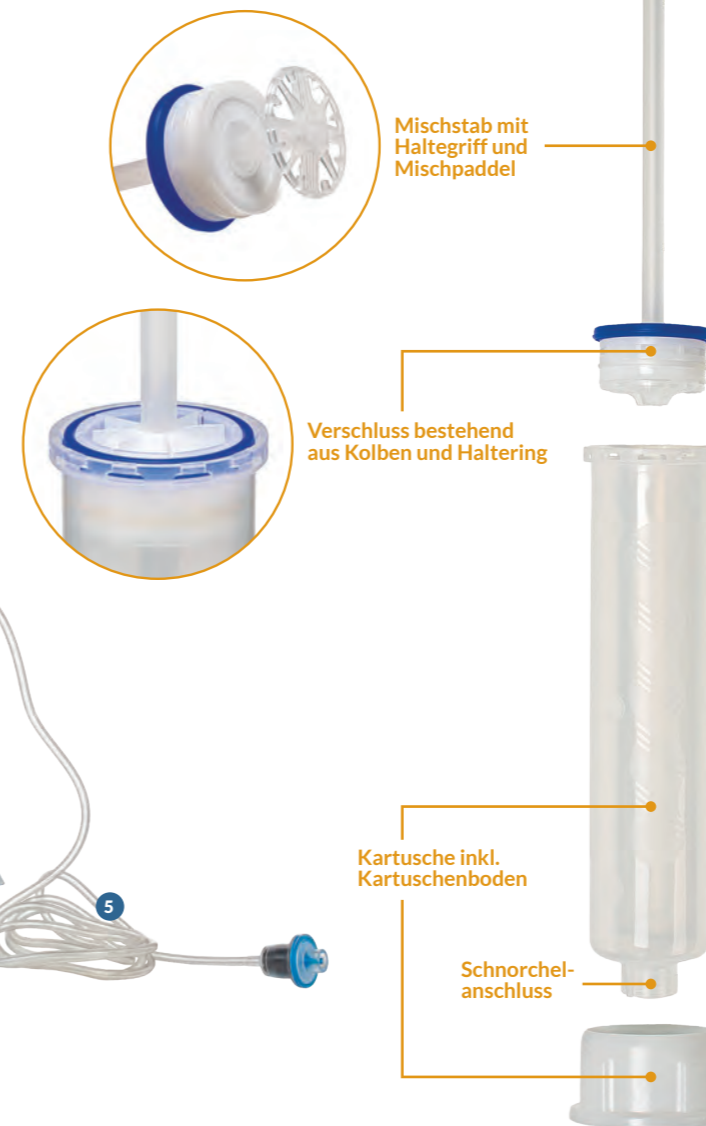
Zubehör: Zusätzliche Schnorchel

- I Schnorchel slim (ø 8 mm, Länge 160 mm)
- II Schnorchel (ø 11 mm, Länge 195 mm – im Set enthalten)
- III Schnorchel revision (ø 13 mm, Länge 270 mm)
- IV Gekürzter Schnorchel für Knie TEP (ø 11 mm, Länge 40 mm – im Set enthalten)
- V Gekürzter Schnorchel zur Zementverdichtung am proximalen Femur in Kombination mit Femursiegel (im Set enthalten)



Optimales Mischergebnis

Das Mischen mit dem EASYMIX® pro Vakuummischsystem erzeugt einen homogen gemischten Zement und verringert die Porosität des Zementes. Studien deuten darauf hin, dass eine geringere Porosität des Zementes das Risiko späterer Revisionen infolge aseptischer Lockerung reduziert.¹⁾²⁾



Zuverlässiges Zementierergebnis

Die geringere Porosität des Zementes führt zu einer Zunahme der Dauerschwingfestigkeit und Biegefestigkeit des Zementes. Vakuummischen mit dem EASYMIX® pro Mischsystem ermöglicht ein retrogrades Befüllen, verbessert die Zementierungsergebnisse und damit die Stabilität der Verbindung von Prothese und Knochenlager.²⁾

Einfache Handhabung

EASYMIX® pro ist einfach zu handhaben. Wenige sichere Handgriffe führen zu einem hervorragenden Mischergebnis. Die Anwendung von EASYMIX® pro zusammen mit PMMA-Knochenzementen setzt auf etablierte Abläufe im Operationssaal und bekannte, sichere Misch- und Applikationsprozesse.

Eigenschaften

- Zuverlässiges Vakuum-Mischsystem für PMMA-Knochenzemente
- Schneller Aufbau und einfache Bedienung
- Bequeme Handhabung des Mischsystems
- Zuverlässiges Vakuumniveau während des gesamten Mischvorgangs
- Komfortables Anmischen des Zementes
- Effektive Mischung der Zementkomponenten
- Verminderung der Porosität
- Erhöhung der Dauerschwingfestigkeit des Knochenzementes
- Reduziert die Freisetzung der Monomerdämpfe
- Latexfrei
- Abbrechbarer Zementschnorchel mit zwei Schnorchellängen in einer Ausführung

EASYMIX® Instrumente

- A Zementpistole
- B Vakuumpumpe (2 verschiedene Modelle verfügbar)
- C Druckluftschlauch (3 verschiedene Modelle verfügbar)

